

服裝儀容標準

女性員工：

瀏海：長度應在眉毛以上並適度使用髮膠或定型液固定，以保持額頭前清爽。

顏色：頭髮不可誇張挑染或染色，染髮顏色應與原髮色相近。

髮飾：使用大小適中、黑色及無珠飾或亮片的髮飾。

頭髮：長髮者，使用髮網、麻花辮、盤成髻或梳成包頭。

短髮者，頭髮長度在衣領以上，應梳理整齊並適度使用髮膠或定型液固定。

頭髮不可散落在臉龐、頸部或肩上；在廚房工作時應使用髮網或捲起後整齊放入廚帽內。

臉部：隨時保持淡妝，選擇色彩柔和，對比不強烈的粉妝；口紅請選用亮紅色系，不得僅用唇蜜。

眼鏡：鏡框設計簡單傳統，鏡框顏色避免突兀(如紅色、白色或黃色等)，得選擇金、銀或深色系，鏡片必須是無色；戴隱形眼鏡者，鏡片必須是無色。

飾品：女性員工應採簡單貼耳式耳環，每邊只可配戴一只耳環。大小勿大於耳垂，色澤以K金、白金、珍珠或白鑽為主。

手錶：樣式簡單及素色錶帶(黑色為優)的手錶；廚房人員不可戴手錶。

戒指：左手或右手只可戴一隻單環且設計簡單的戒指；廚房人員不可戴戒指。

手鍊：可選戴手鍊、佛珠或玉鐲其中一項，佛珠直徑不可超過1公分。不可穿戴誇張設計或過度垂吊搖晃式的手鍊；廚房人員不可戴手鍊。

指甲：應隨時修剪整齊，長度不可超過指尖。

指甲油：女性員工若塗指甲油應採自然樸素近膚色的顏色；廚房員工不可塗指甲油。

名牌：配戴本人名牌於規定位置。

衣服：(1)穿著整齊乾淨的員工制服，不可太鬆或太緊，避免破損污痕。制服內著其他衣物保暖時，應與制服同色系，且不得露出制服衣領以外。口袋內勿放置金屬物品以免發出聲響。

(2)穿著便服上班時，女性員工以深色系列的簡單典雅套裝、洋裝為主，長裙長度不可長於小腿的3/4處，短裙長度及膝為宜；不可穿T恤、POLO衫、牛仔褲等浪漫休閒、花俏或暴露服裝。

鞋子：(1)女性房務員應著白色素面護士鞋及白色短襪子。

(2)餐飲外場(女)應著黑色薄絲襪、黑色淑女鞋。

(3)男性人員請穿著深色素面紳士襪、黑色皮鞋。

(4)廚房人員請穿著深色素面紳士襪、廚房專用黑色防滑鞋。

(2)不可穿靴子(長/短)、涼鞋、運動鞋、拖鞋、花色絲襪、半筒短襪。

(3)鞋面應隨時保持乾淨。

其他：(1)不可戴腳鍊。

(2)適度使用香水或體香劑及隨時保持口氣清新，謹防口臭。

女性標準範本

長髮-髮長過肩者需梳成髮髻，並用黑色髮網網住，髮飾、髮夾以黑色為限。



短髮-瀏海在眉毛以上保持額頭前清爽，短髮長度在衣領以上不可散落在臉頰。



房務人員(女)鞋子-白色素面護士鞋及白色短襪子

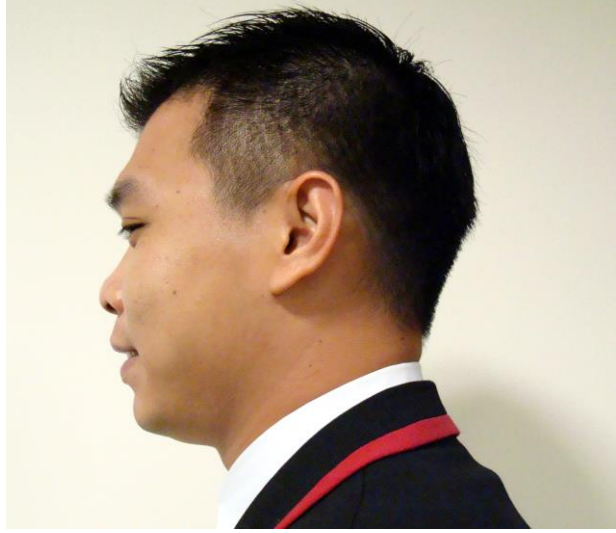


餐廳外場(女)鞋子-以黑色淑女鞋為限，不得穿著高統、厚底或涼鞋。



男性服裝儀容標準範本

- (1)頭髮必須服貼整齊，不可蓬鬆雜亂
- (2)兩側頭髮長度在耳上，不可覆蓋雙耳。
- (3)鬢角修剪平整，長度不可超過耳朵一半的位置。



鞋子-以黑色皮鞋為主，應擦拭乾淨，並著深色素面紳士襪。

